

## Erweiterung: Schachtel&Co

Anbei die kostenlose Erweiterung, damit du eine Skara nähen kannst, in der auch eine Zigaretenschachtel, Feuerzeug und ein kleines Schlüsselbund zusätzlich zum Handy hineinpassen.

Wichtig! Drucke das SM für die Größe Schachtel & Co in 115% vergrößert aus.

Das SM der Klappe wurde ein kleines Stück verlängert.

Genau um den hellgrauen Bereich auf jedem Klappen Schnittteil.

← Um dieses Stück wurde das Schnittteil erweitert.

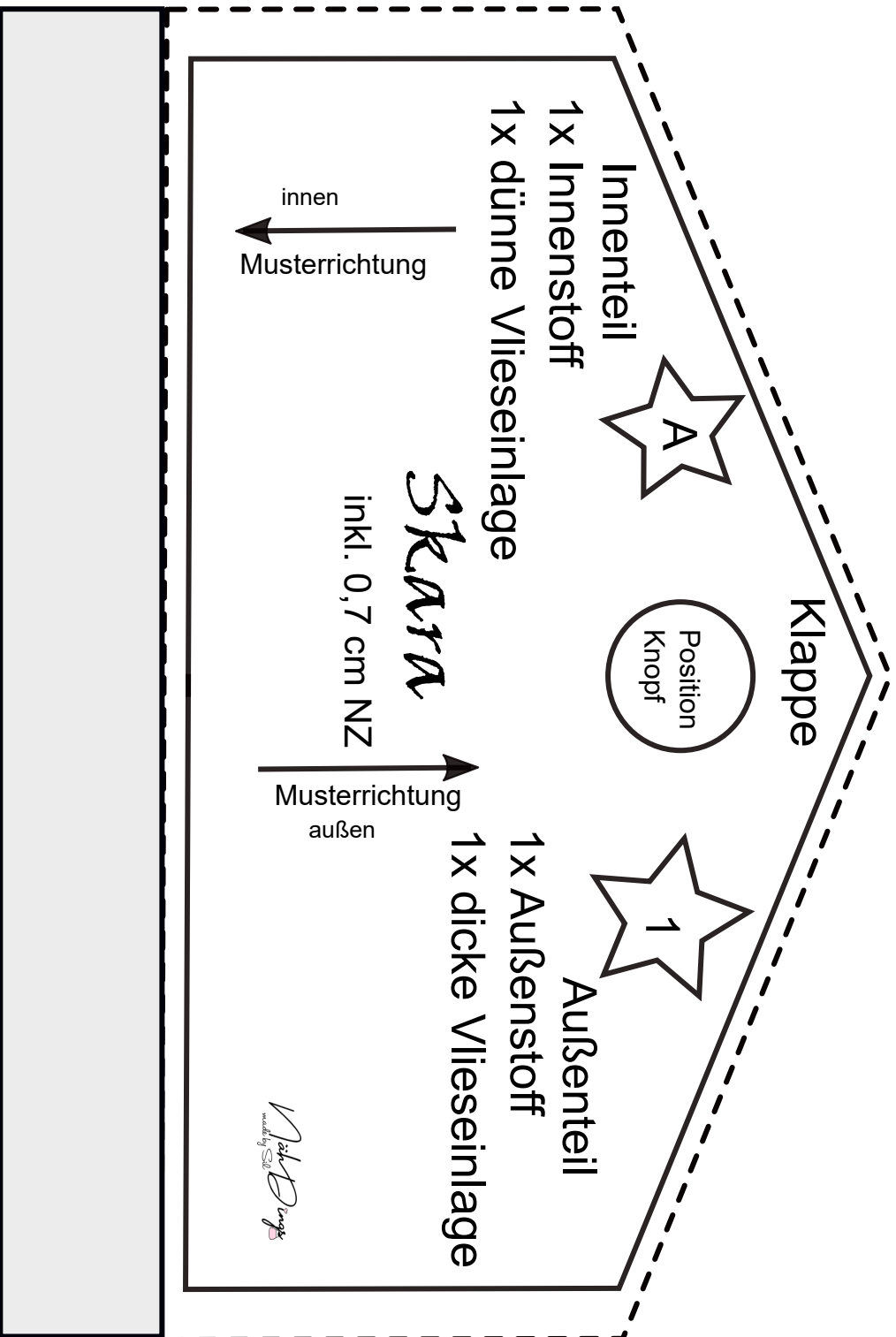
Du musst also nichts weiter tun, als dir ein Klappenteil in 115% ausdrucken und natürlich die anderen Schnittteile auch in 115 %.

Nähe anschließend einfach nach Anleitung  
Viel Spaß beim Nachnähen.

SM Klappe gilt für innen und außen  
und für alle Varianten

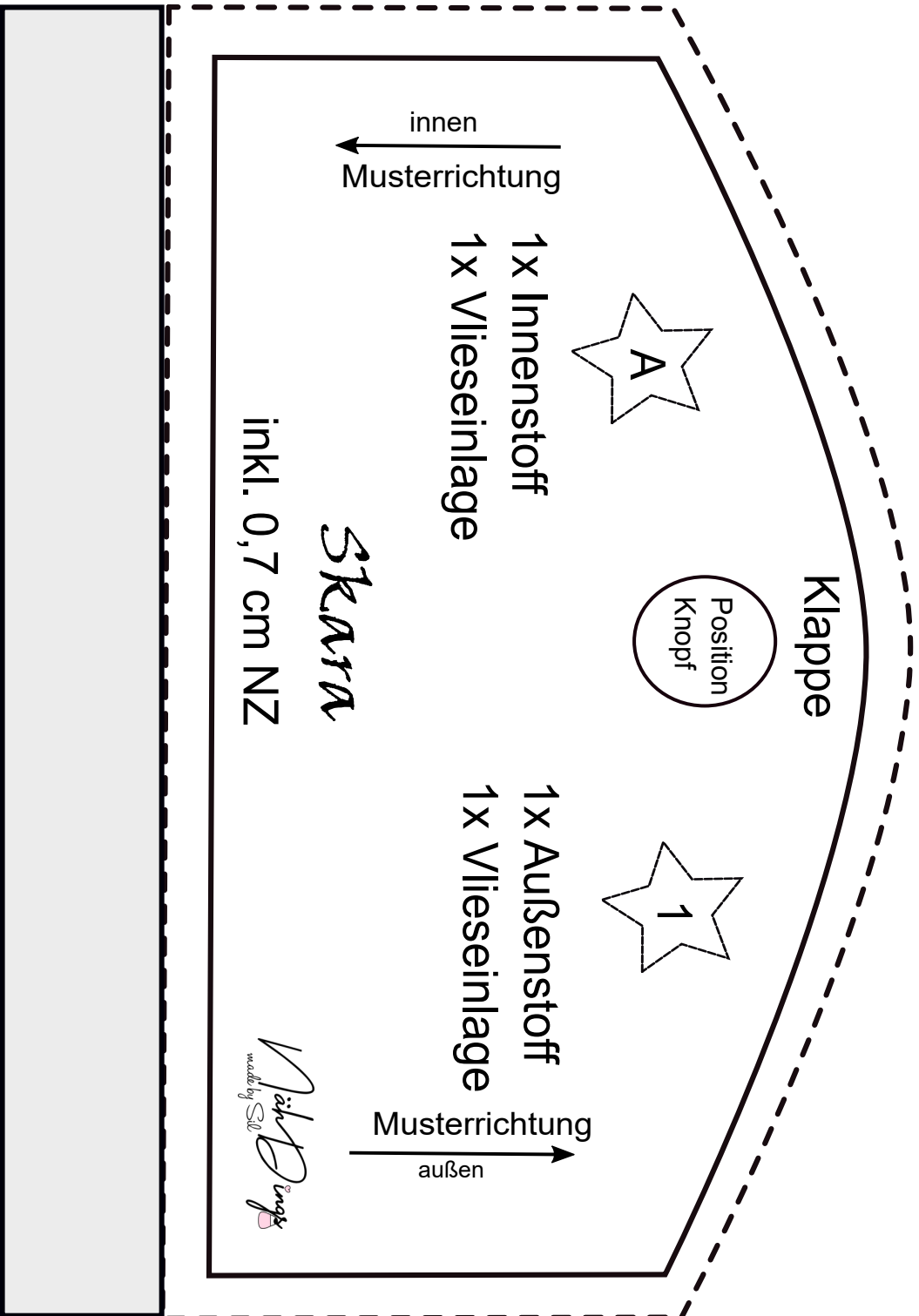
## Klappen Variante 1

Test  
3x3  
cm



SM Klappe gilt für innen und außen  
und für alle Varianten

## Klappen Variante 2



SM Klappe gilt für innen und außen  
und für alle Varianten

### Klappen Variante 3

Test  
3x3  
cm

